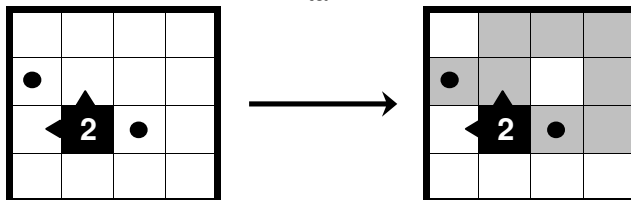


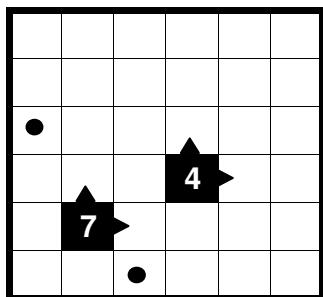
## Tengeri tekergő

A tengerben - amelyet az alábbi ábrák jelképeznek - egy-egy tengeri kígyó rejtőzik. Helyzetét "féloldalas" világítótornyok mutatják, amelyek ezúttal csak a nyilakkal jelzett két irányba világítanak. A toronyba írt szám azt jelzi, hogy a mutatott irányokban összesen hány mezőn megy át a kígyó. A kígyó csak vízszintesen és függőlegesen kanyaroghat, nem mehet át világítótornyokon és önmagát legfeljebb sarkosan érintheti. A kígyó két végét pötty jelzi, az ön feladata, hogy a testét berajzolja.

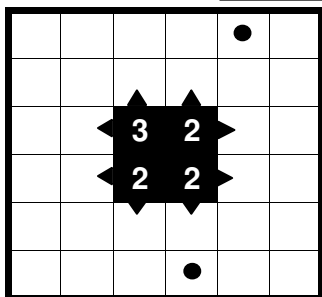
Minta



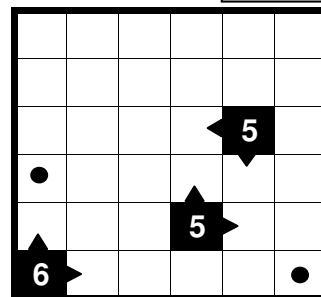
●●●○○○○○○○ nr.623



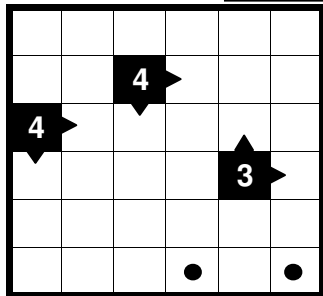
●●●○○○○○○○ nr.624



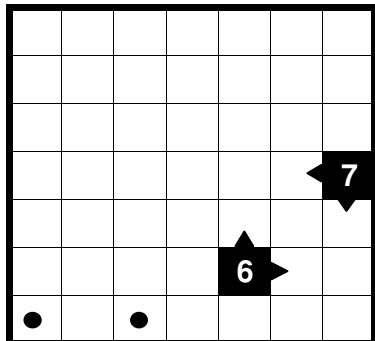
●●●○○○○○○○ nr.625



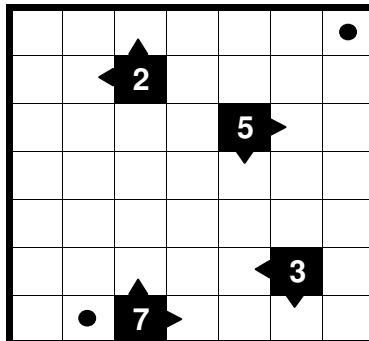
●●●○○○○○○○ nr.626



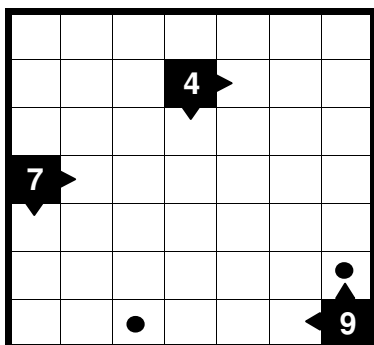
●●●○○○○○○○ nr.627



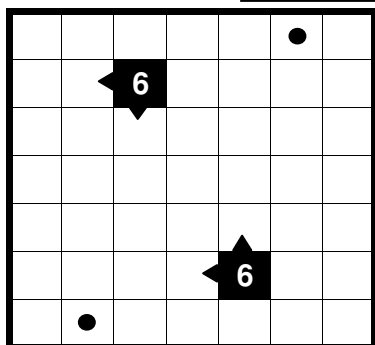
●●●○○○○○○○ nr.628



●●●○○○○○○○ nr.629



●●●○○○○○○○ nr.630



●●●○○○○○○○ nr.631

