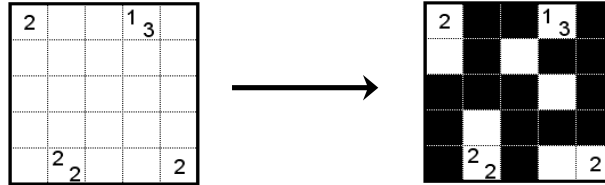


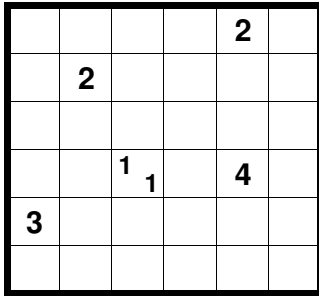
# Tapa

Feketítsen be néhány mezőt az ábrában úgy, hogy azok egy összefüggő területet alkossanak, ami önmagát legfeljebb sarkosan érinti, és nem tartalmaz olyan 2x2-es területet, ahol mind a négy mező fekete. A számok azt jelentik, hogy a velük oldalasan vagy sarkosan érintkező mezőkben hány és egyenként milyen hosszúságú csoportokban helyezkednek el a fekete mezők. (Például a mintaábra első sorában az 1-3 azt jelenti, hogy két elkülönülő fekete csoport lesz, az egyik egy mezőből áll, a másik 3-ból.) Számokat tartalmazó mezőket nem szabad befeketíteni.

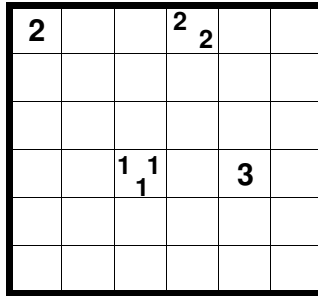
Minta:



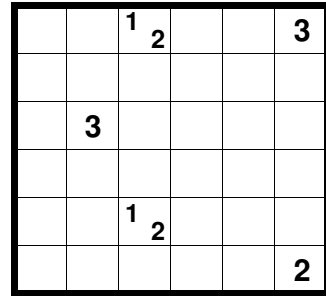
●●●●○○○○○ nr.228



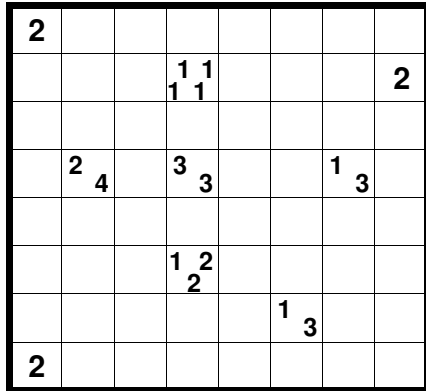
●●●●○○○○○ nr.229



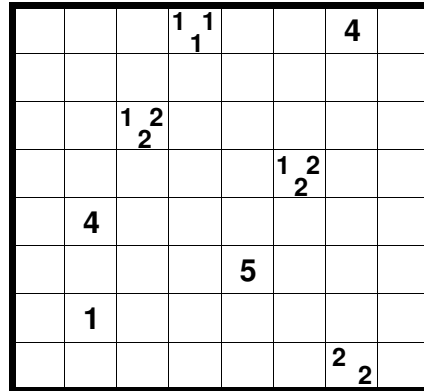
●●●●●○○○○ nr.230



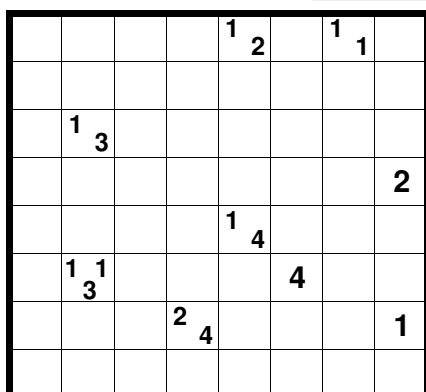
●●●●●○○○○ nr.231



●●●●●○○○○ nr.232



●●●●●○○○○ nr.233



●●●●●○○○○ nr.234

