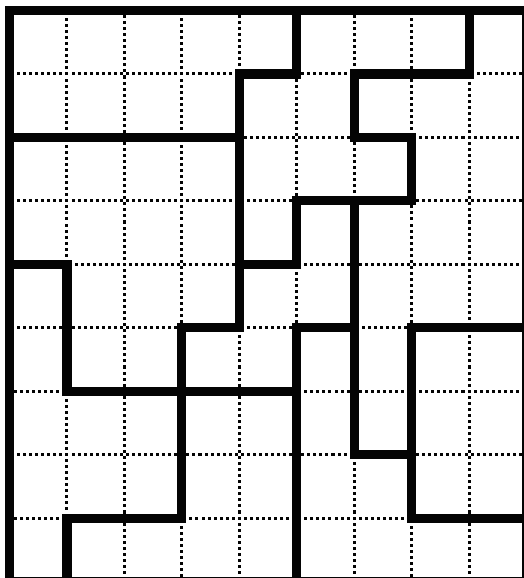


### Tehenek

Ábránk egy rétet szimbolizál, melyen 9 gazdának van egy-egy telke, és két-két tehene. Rajzolja be a tehenek elhelyezkedését, ha tudjuk, hogy minden sorban, oszlopban és karámban két-két tehén található, és a teheneket tartalmazó mezők egymást még sarkosan sem érinthetik. **50pont**



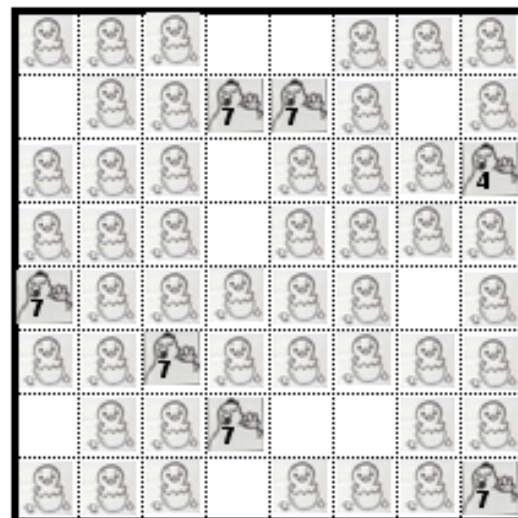
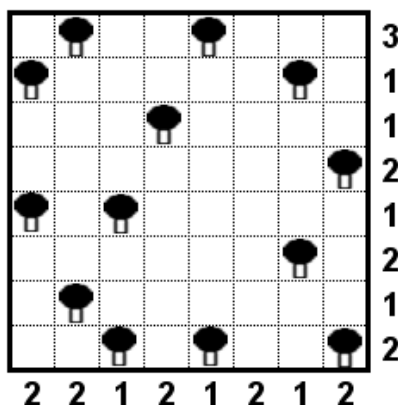
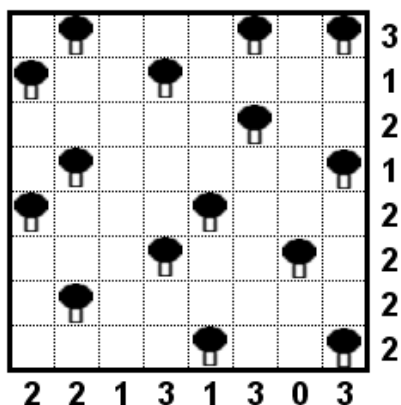
### Tyúkok és csirkék

Ábránk egy kertet szimbolizál, ahol tyúkanyók (számok) és csirkék (körök) helyezkednek el. A tyúkanyók szeretnék beterejni a csirkéiket, és ezt a következő módon teszik: 1. Minden tyúkanyó annyi csirkét szed össze amennyi a ráírt szám. 2. A tyúkanyók abból a mezőből indulnak, ahol állnak, minden csirkén irányt váltanak, de csak ott, viszont nem fordulnak vissza, és útjukat az egyik csirkén fejezik be. 3. A tyúkanyók minden mezőn átmennek pontosan egyszer. **45+55pont**



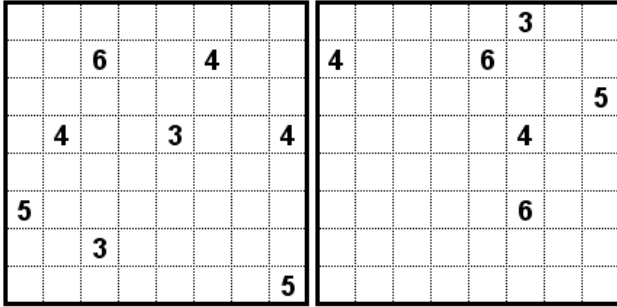
### Sátortábor

Az ábra egy fákkal beültetett kempinget jelképez, ahol minden fa árnyékában egy sátrat lehet levetni. A sátrak a fák alatt, felett, vagy mellett helyezkednek el átlósan sohasem. (Természetesen lehet olyan sátor, amely sarkosan érintkezik egy fával, de a szabályok értelmében akkor az egy másik fához tartozik.) A kemping teljesen megtelt, azaz minden fához kikötöttek egy sátrat. A sátrakat tartalmazó mezők még átlósan sem érinthetik egy-mást. A számok az ábra mellett azt jelzik, hogy az adott sorban, illetve oszlopban mennyi sátor található. **25+35pont**



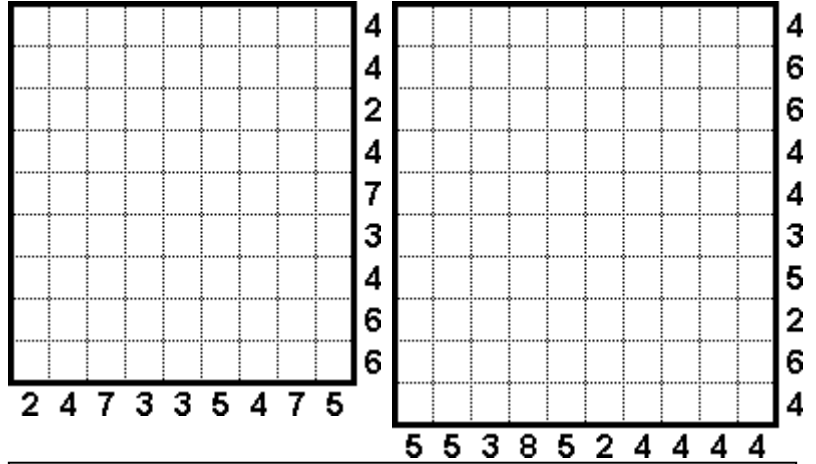
### Kertek

Az ábrák egymástól elkülönülő kertrészeket (fehéren maradó négyzetekből álló, összefüggő területeket) és egy, azokat elválasztó „sövényt” (fekete négyzetekből álló összefüggő alakzatot) tartalmaznak. Minden kertész annyi fehér négyzetből áll, amennyit az előre beírt szám mutat. Minden kertrészben pontosan egy szám lehet. A kertrészek csak sarkosan érintkezhetnek egymással. Egy 2x2-es területen legföljebb 3 fekete négyzet lehet. **35+35pont**



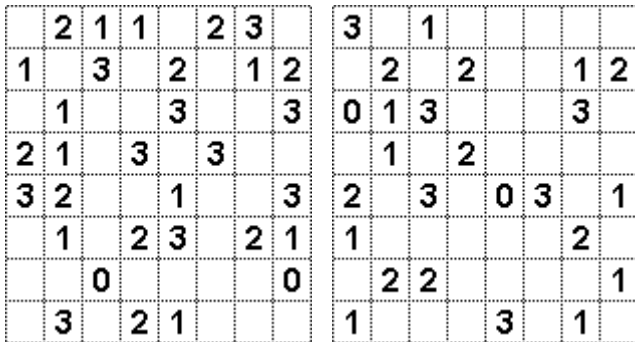
### Szigetvilág

Hálózatunk egy tengert jelképez, melyben több sziget is elhelyezkedik. Darabszámuk ismeretlen, azt viszont tudjuk, hogy méretük minimum 2x2 mezőt vesz igénybe, és formájuk téglalap, illetve négyzet alakú. Két sziget egymást még sarkosan sem érintheti. Az ábra mellett található számok azt jelzik, hogy az adott sorban, illetve oszlopban hány négyzetet foglalnak el a szigetdarabkák. **35+55pont**



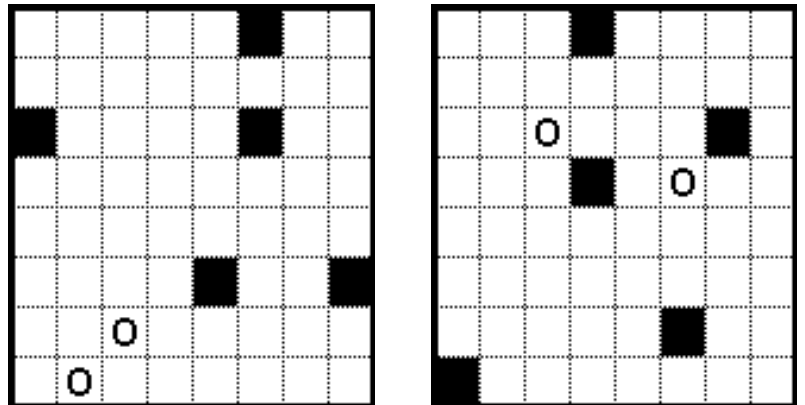
### Kötéltánc

Rajzoljon egy hurkot az ábrába, amelynek nincs eleje és vége, valamint nem tartalmaz megszakításokat. A vonal nem metszi és fedi saját magát. A vonal egyes szakaszai csak az ábra oldalával párhuzamosan haladhatnak. A számok azt jelölik, hogy a körülötte lévő négy élből hány része a huroknak. **45+55pont**



### Útvesztő

Rajzoljon egy-egy vonalat az ábrákba, amelyek a két kört kötik össze, a feketéken kívül minden mezőn átmennek és nem haladnak átlósan. **15+15pont**



# Minta ábrák

