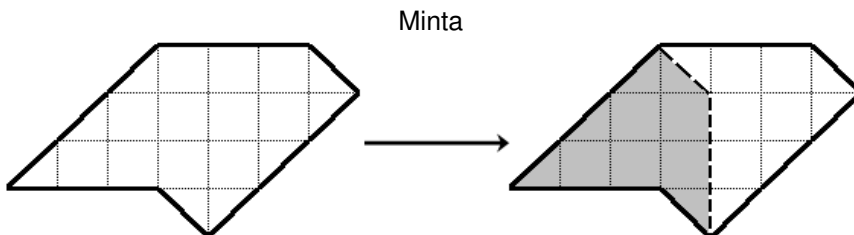
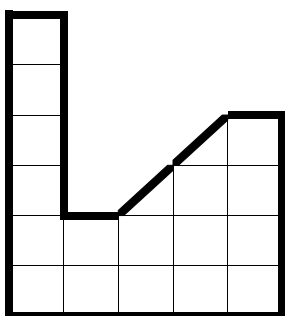


Ossza ketté!

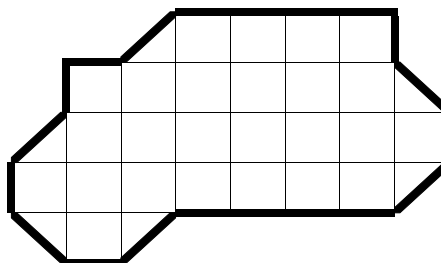
Ossza fel az itt látható alakzatok mindegyikét két egybevágó részre! Az egyes részek egymáshoz viszonyított elhelyezkedésére nézve semmiféle megkötés nincs, tehát egymáshoz képest lehetnek elforgatva vagy akár tükrözve is.



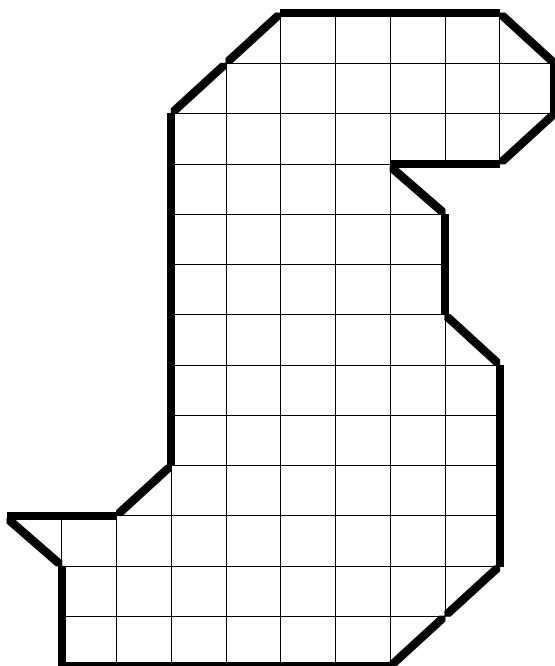
●●●○○○○○ nr.475



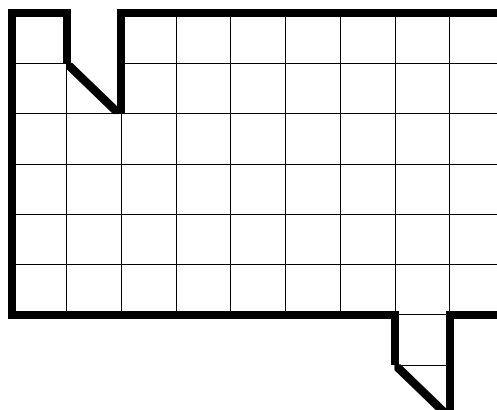
●●●○○○○○ nr.476



●●●○○○○○ nr.477



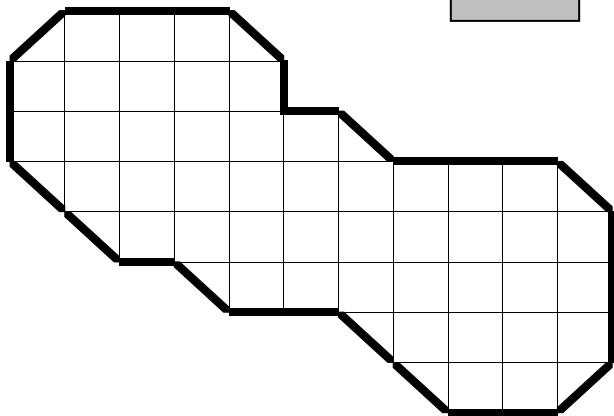
●●●○○○○○ nr.478



A 475-478-as rejtvényeket
Németh Zoltán készítette

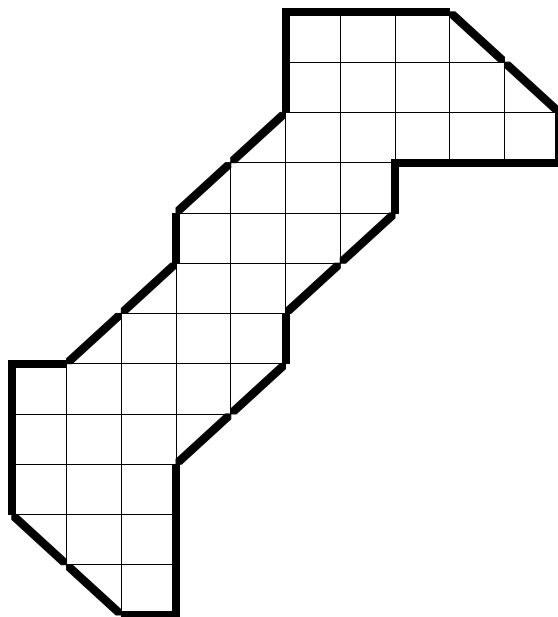
●●●●○○○○○

nr.479



●●●●○○○○○

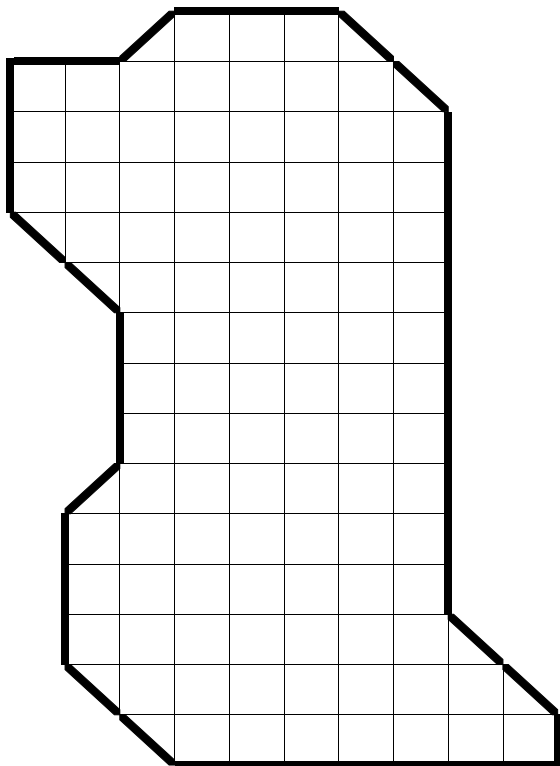
nr.480



A 479-482-es rejtvényeket
Károlyi Zsuzsa készítette

●●●●○○○○○

nr.481



●●●●○○○○○

nr.482

