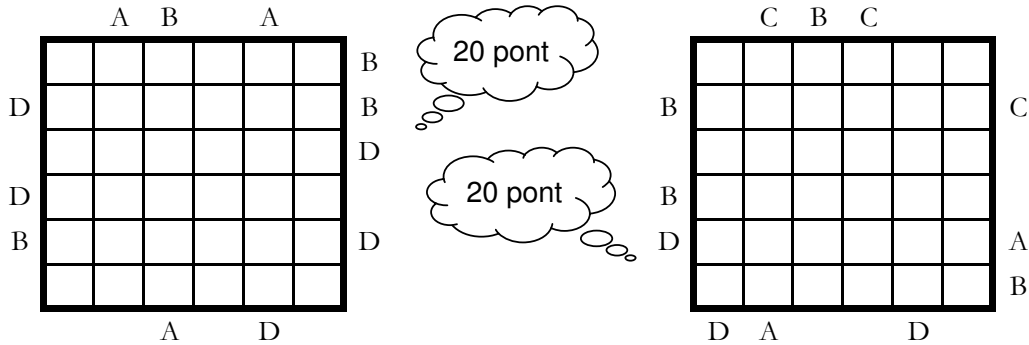
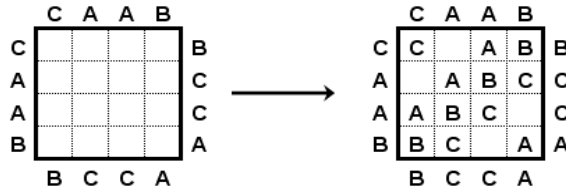


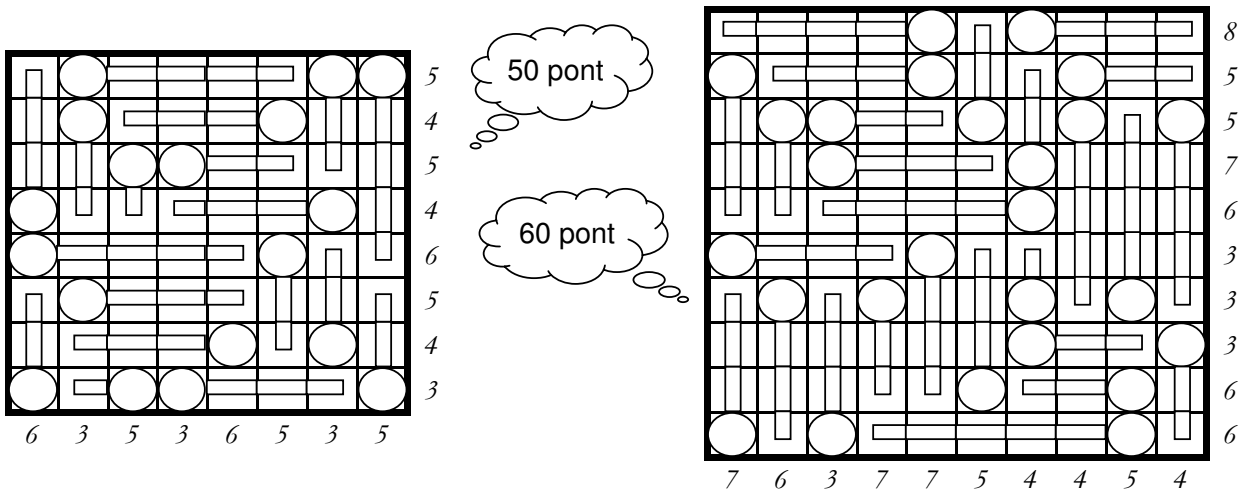
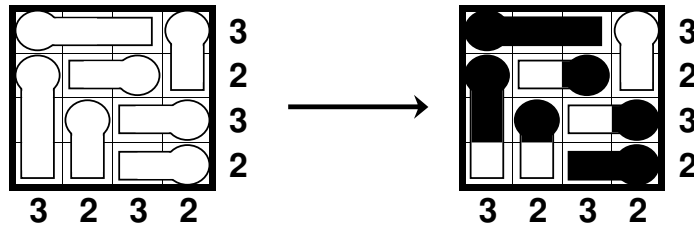
Könnyű, mint az ABC

Írjon minden sorba és oszlopba egy-egy A, B, C és D betűt! Az ábra melletti betűk azt jelzik, hogy abból az irányból milyen betű van az ábra széléhez a legközelebb.



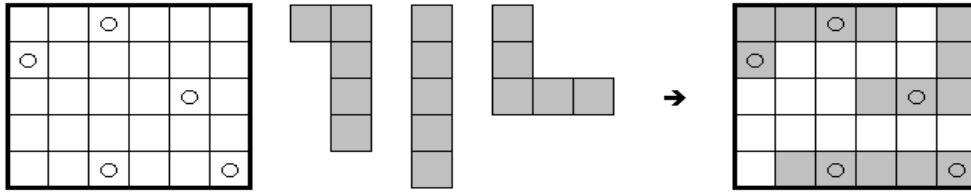
Hőmérők

A hálózaton belül hőmérőket talál, melyekben a higanyszál mutatja a hőmérsékletet. A higany a hőmérő alján levő kerekded részből indul, és egységenként emelkedve akár a hőmérő tetejéig is felérhet. Nehezíti a feladatot, hogy olyan hőmérők is lehetnek, amelyekben egyáltalán nincs higany. Az ábra szélén álló számok azt jelölik, hogy az adott sorban/oszlopban hány mezőben van higany. Rajzolja be a higannyal telt mezőket.

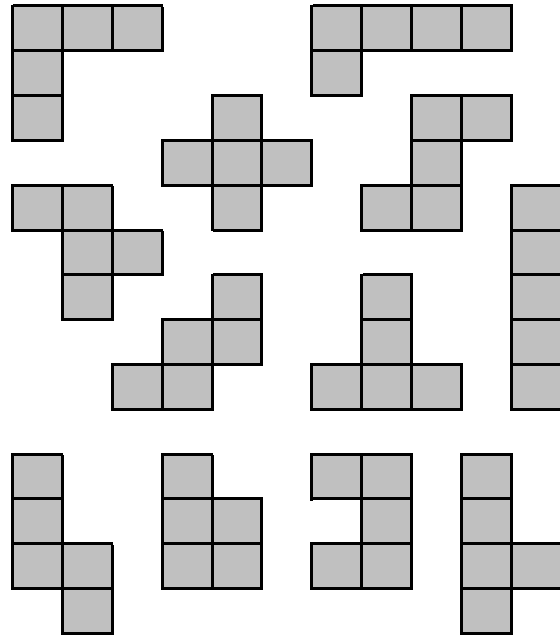
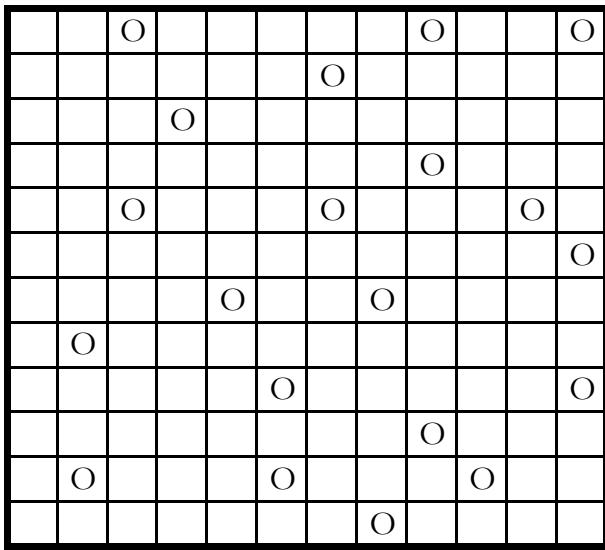


Pentominó magyarosan

Helyezze el a megadott alakzatokat az ábrában úgy, hogy azok egymást sarkosan se érintsék. Az alakzatok elforgathatóak, de nem tükrözhetőek. Sorfolytonosan minden harmadik mezőt, amely tartalmaz pentominót körrel megjelöltünk.

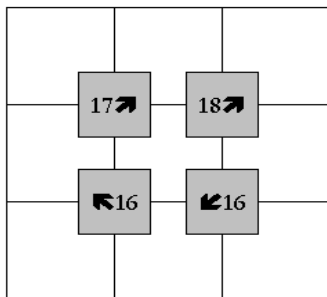
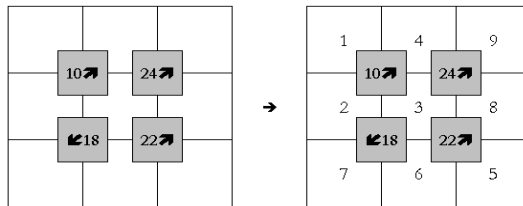


100 pont



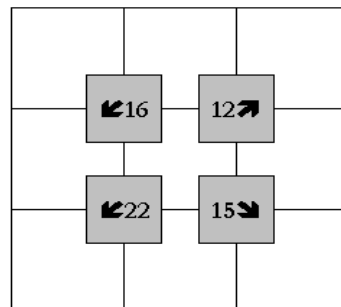
Melyik a legnagyobb?

Helyezze el 1-től 9-ig az egész számokat az üres mezőkben úgy, hogy a megadott számok a körülötte lévő négy mezőbe kerülő számok összegét mutassa, és a nyíl a négy közül a legnagyobb számra mutasson.



15 pont

25 pont



Városok és autók

Töltsd ki betűkkel az üres mezőket (egy mezőbe egy betű kerüljön) úgy, hogy mindegyik megadott szó kiolvasható legyen. Egy szó akkor kiolvasható, ha az ábrában a szó következő betűje legalább átlósan kapcsolódik az előzőhöz. Ugyanazt a betűt többször is használhatja egy szón belül. (Ahogy azt a mintaábrában BOB vagy ROGER szavakkal tettük)

Example:

J		B

BOB ROBERT
GEORGE ROGER
JIM TIM
JOE TOM



J	M	B
I	O	E
T	R	G

	P		
C			Y

AKABA	KABUL
AMSTERDAM	LYON
ATHEN	MADRAS
BARI	MADRID
BATA	OSAKA
BOGOTA	OULU
BOSTON	PERTH
CARACAS	RABAT
DAKAR	TOULON

55 pont

	S		
U			

AUDI	LOTUS
BMW	MAZDA
DACIA	TALBOT
FIAT	TOYOTA
LADA	UAZ
LIAZ	

60 pont